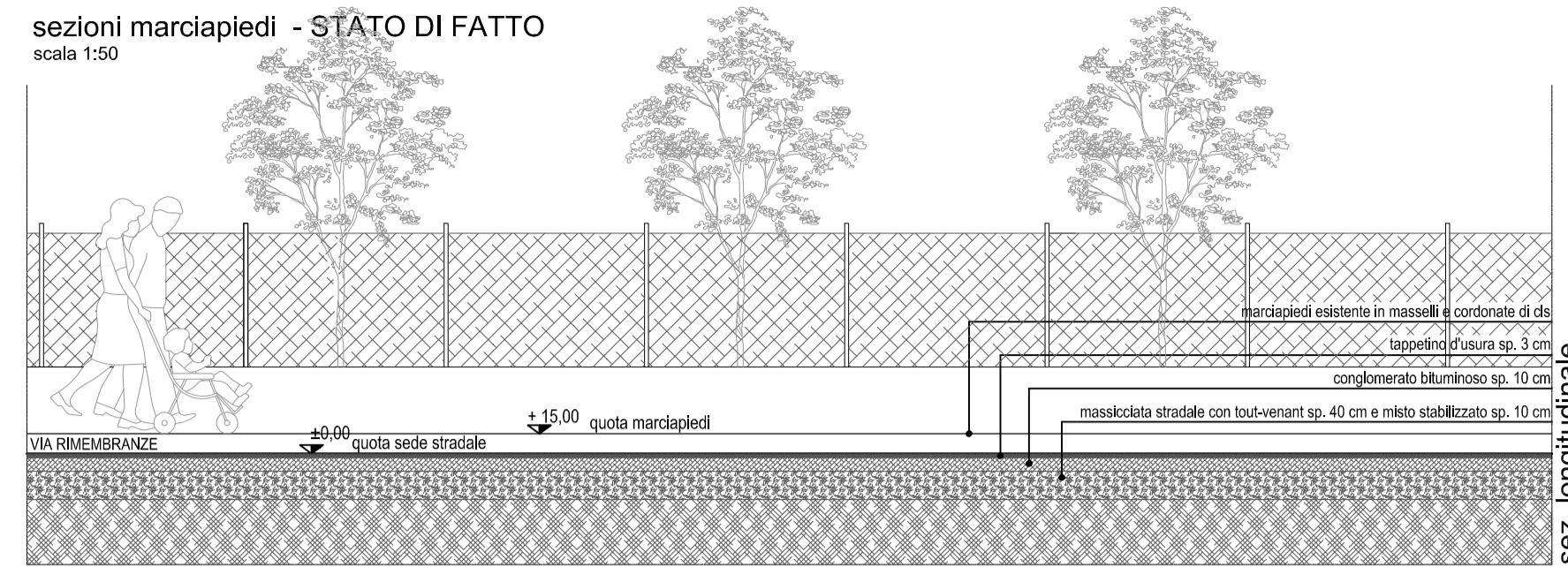
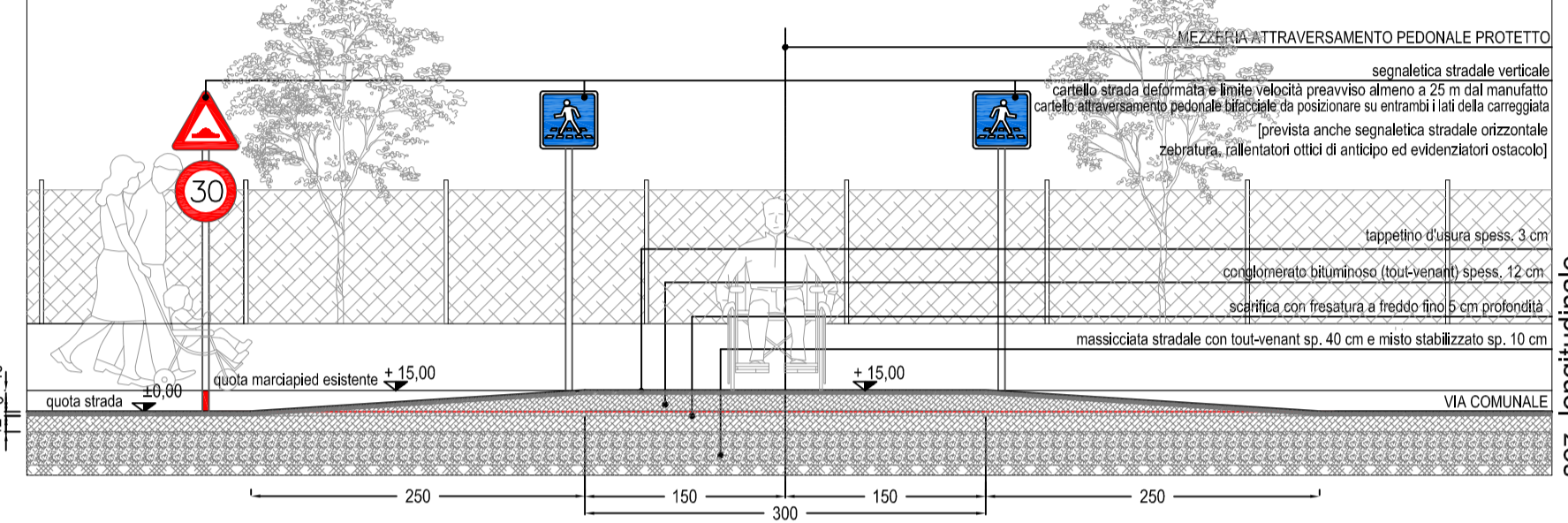


SEZIONI TIPO

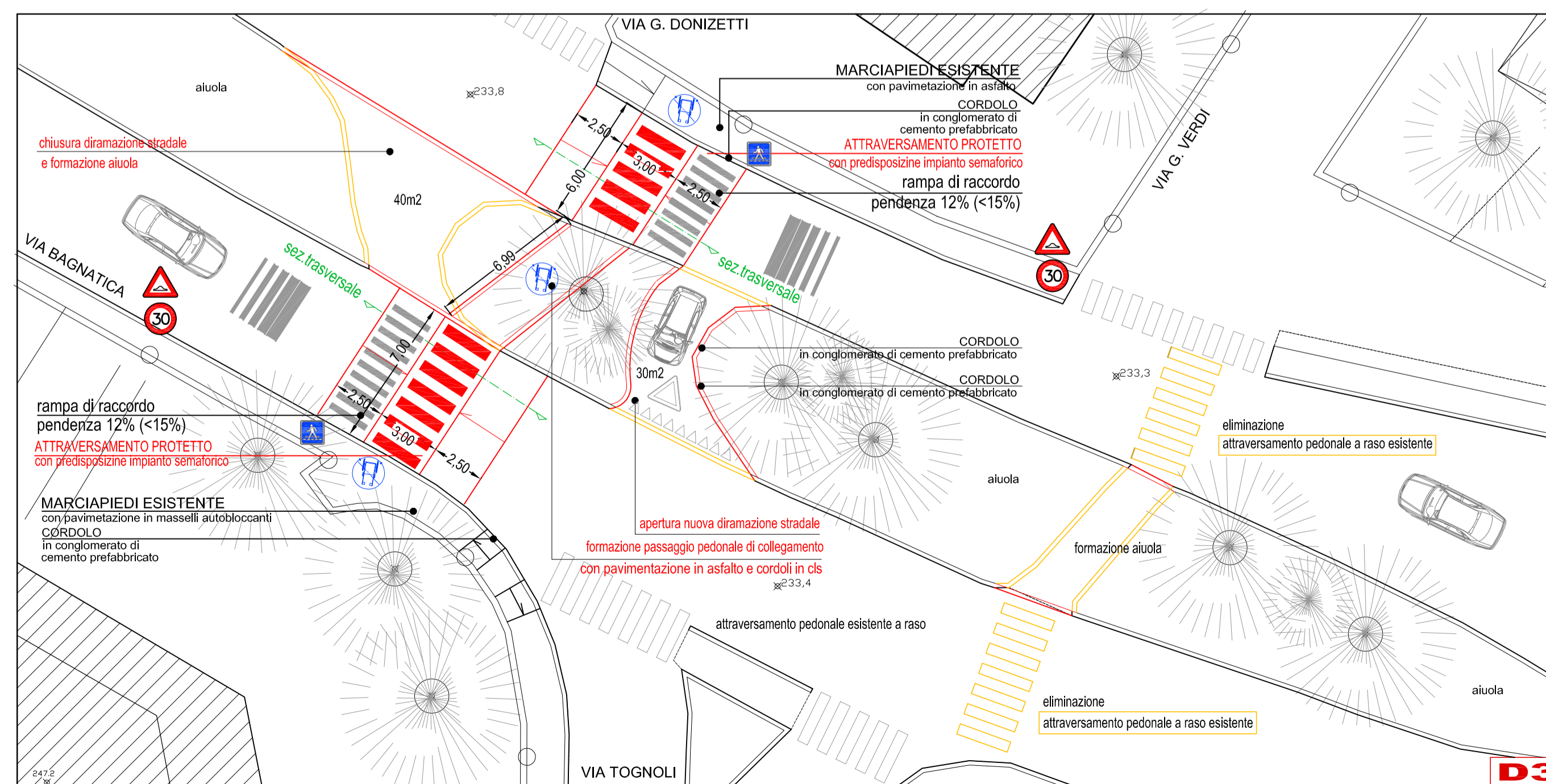
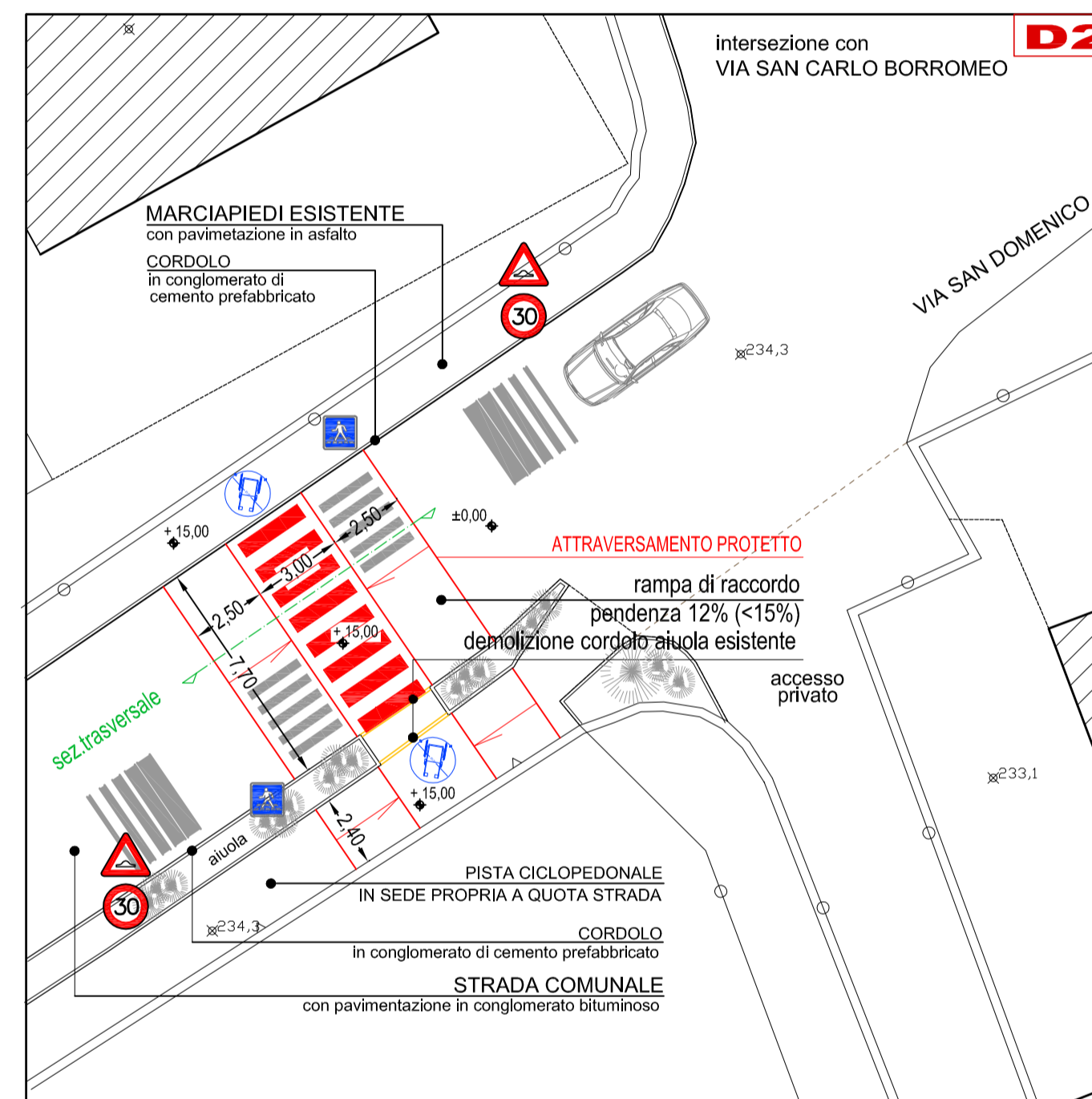
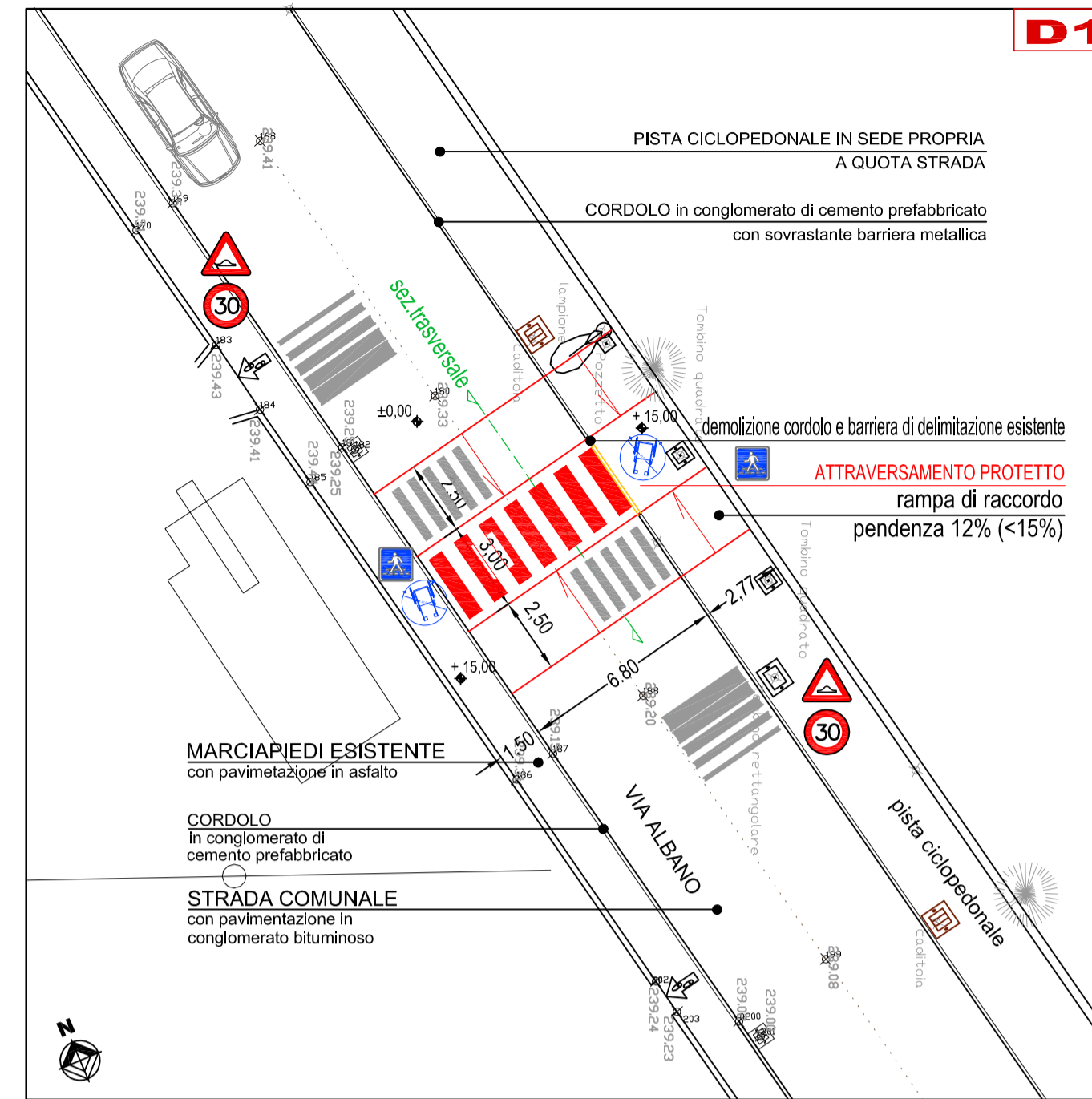
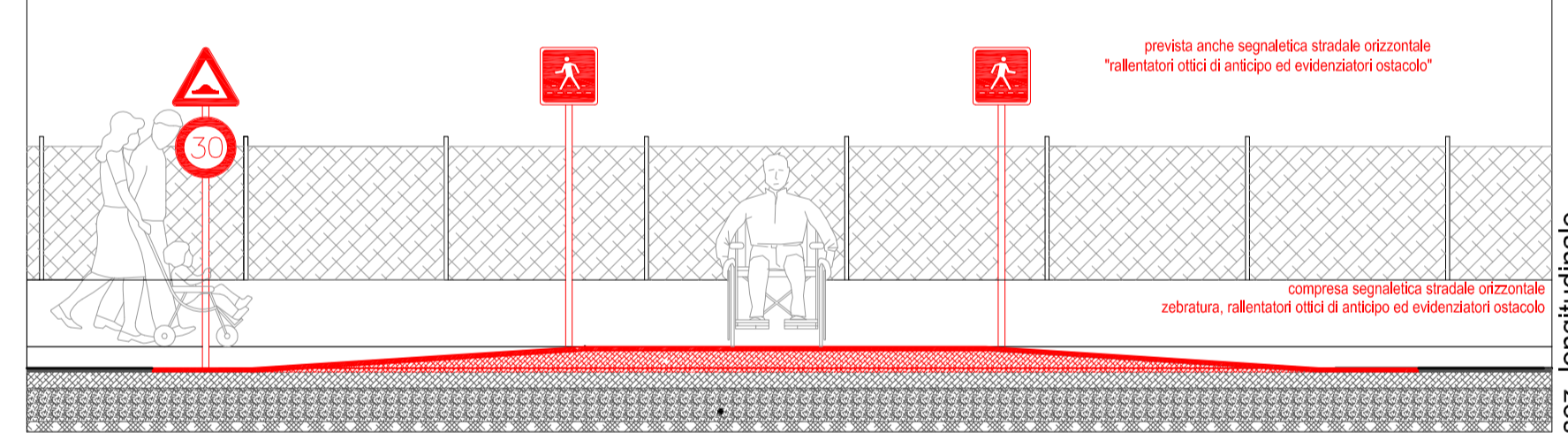
sezioni marciapiedi - STATO DI FATTO
scala 1:50



sezioni marciapiedi - PROGETTO
scala 1:50



sezioni marciapiedi - RAFFRONTO
scala 1:50



LEGENDA

demolizioni
nuove opere

- c - formazione attraversamenti stradali protetti (dossi);
- D1 - via Albano (tra marciapiedi esistente lato ovest e pista ciclopedonale lato est tra via A. Frank e via dei Colli);
- D2 - via San Domenico (in prossimità di via San Bartolomeo Colleoni);
- D3 - via Bagnatica (tra intersezioni laterali con via Donizetti e via Tognoli);

COMUNE DI BRUSAPORTO
provincia di Bergamo



PROGETTO
ABBATTIMENTO BARRIERE ARCHITETTONICHE
sulla mobilità lenta del territorio comunale



Delibera di Giunta Comunale n. ___ del ___ / 2015

il Sindaco
Roberto Giuseppe Rossi

il Responsabile del III Settore
arch. Antonio Brevi

16 dicembre 2015

tavola n. **3**

FORMAZIONE ATTRAVERSAMENTI PEDONALI PROTETTI
Planimetrie e sezioni tipo (scala 1:200)

SETTORE III - Tecnico Urbanistico, Ambientale, Edilizia Pubblica e Privata - tel. 035 666 77 21 - fax 035 666 77 18
24060 BRUSAPORTO (BG) - Piazza Vittorio Veneto, 1 - Cod. F. e P.I.V.A. 0072016016
<http://www.comune.brusaporto.bg.it>